

# Informace o programu metodické podpory

Název programu:

## **Efektivní správa škol prostřednictvím společenství obcí**

Realizátor:

**Partnerství pro vzdělávání 2030+, z. ú.**  
[partnerstvi2030.cz](https://partnerstvi2030.cz)

Období:

**od ledna 2026 do prosince 2027**



## **Cíle**

Účastníci programu se budou společně učit:

### **1. Zpracovat strategii rozvoje společenství obcí v oblasti školství.**

Strategie bude zaměřena na vytvoření profesionálních podmínek pro zlepšování vzdělávacích výsledků a rovných šancí dětí a žáků a efektivní využívání zdrojů.

Strategie bude zpracována:

- podle modelu Efektivní správa škol prostřednictvím společenství obcí;
- s maximálním využitím opatření založených na znalostech o jejich efektivitě;
- s oporou o data a analýzu místních podmínek a potřeb.

### **2. Realizovat a vyhodnocovat strategii způsobem, který přinese očekávané zlepšení učení dětí. Zapojit do tohoto procesu klíčové aktéry.**

### **3. Rozvíjet kulturu společného učení na svém území.**

*Model Efektivní správa škol prostřednictvím společenství obcí byl představen účastníkům zahajovacího setkání 21. 1. 2026 v Brně a je popsán v [prezentaci](#) dostupné zájemcům.*

## **Cílová skupina**

Vedoucí zástupci územních týmů, kteří společně nesou odpovědnost za proces přípravy strategie rozvoje společenství obcí (SO) v oblasti školství.

Optimálně trojice ve složení:

- **gestor strategie, tj. zástupce vedení SO či DSO (nejlépe předseda);**
- **vedoucí týmu pro přípravu strategie (obvykle manažer SO nebo MAP);**
- **ředitel(ka) místní školy podporující záměr.**

*Doporučujeme, aby se trojice přihlášených účastníků během programu neměnila.*



## Formy podpory

Společné učení během pravidelných setkání územních tříčlenných týmů:

- plánování a vyhodnocování učiněných kroků
- sdílení průběžných výstupů přípravy strategie
- společná identifikace bariér a hledání řešení

Vzdělávací webináře a dílny k vybraným tématům (6 x ročně, 60–90 min)

Datová podpora

Možnost individuálních konzultací se členem metodické pracovní skupiny:

- Příprava strategie: 3 x ročně 50 minut
- Datová podpora: 1 x ročně 50 minut

Možnost průběžné vzájemné konzultační podpory mezi územními týmy

Metodika

## Témata webinářů a dílen (výběr)

- Jak nastavit hlavní strategický cíl SO v oblasti rozvoje školství a indikátory?
- Jak rozdělit kompetence a činnosti mezi SO a ŠPO?
- Jak by měl vypadat tým ŠPO (role, kvalifikace, úvazky, platy, ...)?
- Jak nastavit procesy uvnitř SO pro výkon role zřizovatele a monitoring strategie?
- Jak hospodárně sdílet nepedagogické činnosti MŠ a ZŠ na území celého SO?
- Jak může SO přispět ke koordinaci vzdělávacích a sociálních služeb?
- Která opatření mají největší dopad a jsou založena na poznatcích výzkumu?
- Jak nastavit autoevaluační procesy, aby pomáhaly k dosažení cíle?

## Termíny v roce 2026

Zahajovací setkání 21. 1. v Brně

První série online setkání účastníků programu

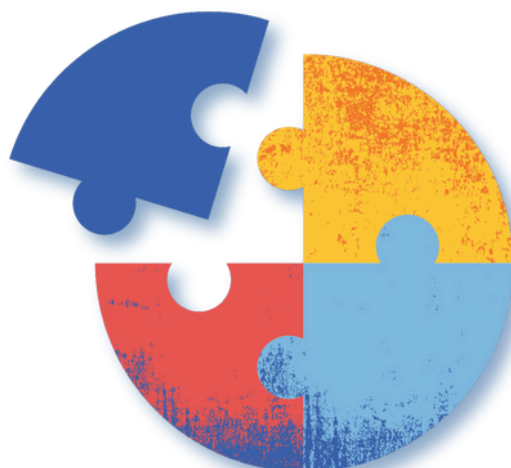
- 18. 2. / 9:00–12:00
- 26. 3. / 9:00–12:00
- 23. 4. / 9:00–12:00
- 14. 5. / 9:00–12:00
- 16. 10. / 9:00–12:00
- 26. 11. / 9:00–12:00

Osobní setkání v Praze 29. 5. 2026 / 10:00–17:00

Osobní setkání na Moravě 16.–17. 9. 2026

Termíny individuálních konzultací budou domluveny samostatně.

*Termíny pro rok 2027 budou určeny do konce března. Rozsah bude stejný jako v roce 2026, tj. celodenní setkání v lednu a květnu, dvoudenní setkání v září a 6 x online setkání.*



## Metodický tým

Program připravují a vedou členové a členky metodické pracovní skupiny ve složení:

- Vladimír Srb, Partnerství pro vzdělávání 2030+, vedoucí skupiny
- Karel Gargulák, PAQ Research
- Jiří Hrubý, MAS Bobrava
- Hana Košťálová, Pomáháme školám k úspěchu
- Viktor Liška, Asociace společenství obcí ČR
- Ondřej Matějka, Nadační fond Eduzměna
- Jana Stejskalová, Partnerství pro vzdělávání 2030+

Na programu se dále podílejí externí odborníci k tématům vybraných webinářů a dílen.

## Účastnický poplatek

Výše poplatku za trojici účastníků z jednoho území

- 50 000,- Kč za rok, tj. 100 000 Kč za dvouleté období 2026–2027
- Platba zahrnuje pronájem prostor a občerstvení během osobních setkání, včetně ubytování během dvoudenního setkání.
- Platba nezahrnuje cestovní náklady účastníků do místa konání.

Platby

- 1. platba ve výši 50 000,- Kč do 10. března 2026
- 2. platba ve výši 50 000,- Kč do 10. ledna 2027
- Platbu je možné rozdělit mezi více organizací (SO, škola, MAS).

Stornopodmínky

- Zaplacený účastnický poplatek je nevratný.

Financování programu je vícezdrojové. Více než 50 % nákladů financují nadace a nadační fondy podporující Partnerství pro vzdělávání 2030+. Finanční partneři jsou uvedeni ve [výroční zprávě Partnerství 2030+](#) a na webu [partnerstvi2030.cz](http://partnerstvi2030.cz).

## Jak se přihlásit

Do konce února 2026 prostřednictvím [přihláškového formuláře](#).

Přihlášku vyplňuje za celou trojici z daného území pouze jeden z účastníků, který bude mít roli kontaktní osoby.

## Kam se obrátit v případě dotazů

Zdeňka Andělová

produkční a manažerka kanceláře

Partnerství pro vzdělávání 2030+, z. ú.

[zdenka.andelova@partnerstvi2030.cz](mailto:zdenka.andelova@partnerstvi2030.cz)

+420 777 020 738

