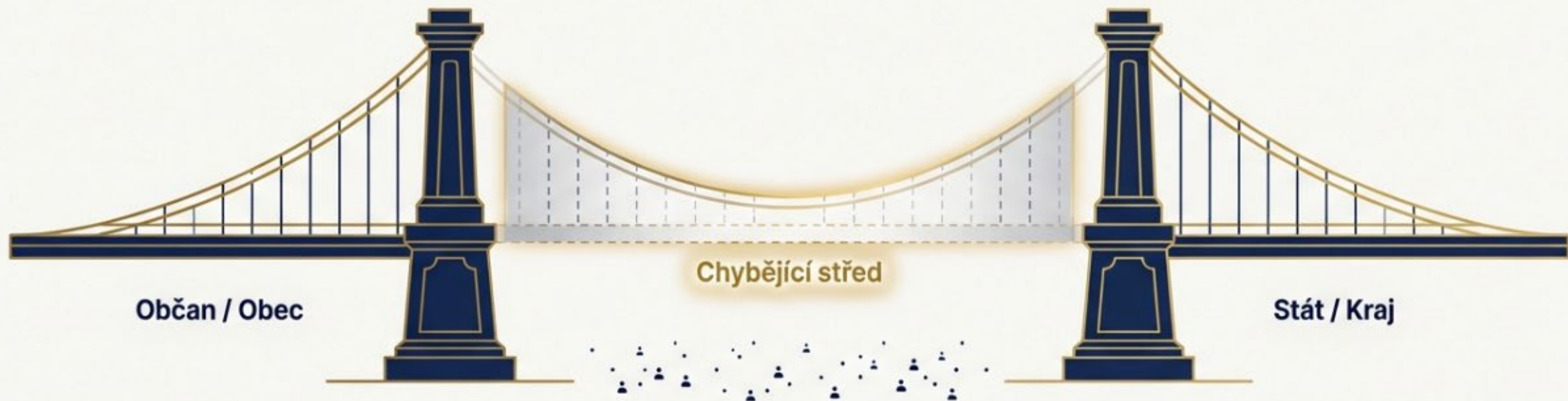




AGENTURA PRO ROZVOJ
BROUMOVSKA

Broumovský model: Laboratoř změny regionální správy zdola



Problém: „Chybějící střed“ a vzdálenost k demokracii

Česká republika postrádá efektivní úroveň řízení mezi obcí a krajem. Mikroregiony jsou přirozené celky, ale chybí jim struktura pro koordinaci a rozvoj zevnitř.

- **HSOÚ (Hospodářsky a sociálně ohrožená území):** Regiony bez 'výchozí výhody' naráží na nízkou absorpční kapacitu.
- **Strukturální limity:** Současné nástroje (dotace, strategie) narážejí na nedůvěru, roztříštěnost a vyhoření.
- **Frustrace:** Lidé mají pocit, že se jich rozhodování netýká ('distance to democracy'), což vede k podpoře populistických řešení.

„Očekáváme od lidí globální odpovědnost, ale nedáváme jim ani regionální pravomoci.“

Filosofie: Budujeme vztahovou infrastrukturu, ne jen beton

Nečekali jsme na záchránce. Broumovský model (BM) vznikl v regionu bez výchozí výhody s rozhodnutím budovat dlouhodobý rámec spolupráce. Není to značka, je to živý organismus fungující přes 20 let.



#spolupráce

Vědomý závazek růst společně. Strategická volba (dle Thomas-Kilmannova indexu nejvyšší úroveň řešení konfliktu).



#trpělivost

Změna potřebuje čas, vztahy a rytmus. Podmínka u velkých změn.



#odvaha

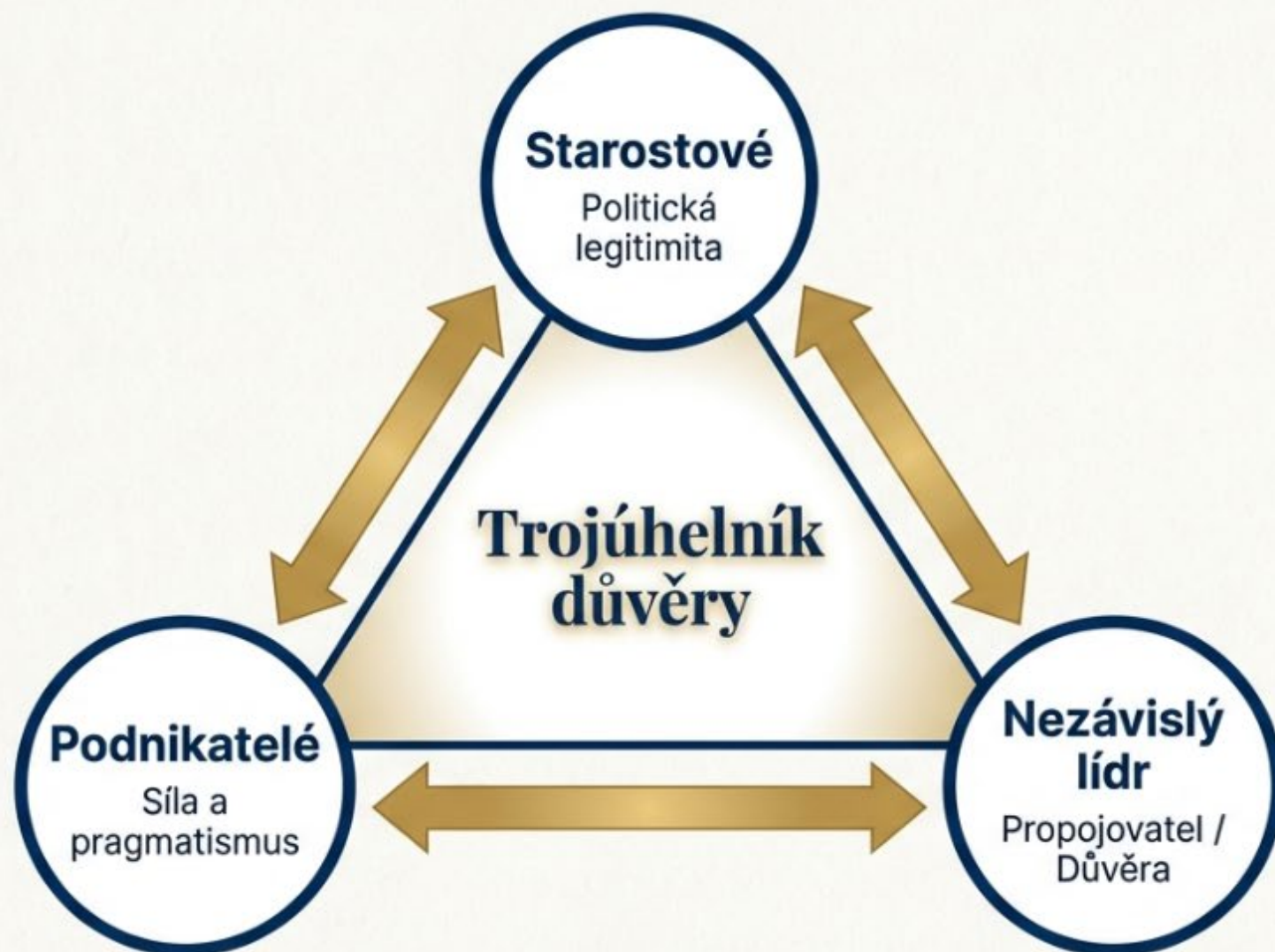
Začít bez jistoty, s důvěrou v proces.



#inspirace

Otevřenost světu – být inspirován a být inspirací.

Motor změny: Trojúhelník důvěry



Matrice modelu

- **Nezávislý lídr:** Lídr v tomto modelu "nevlastní" spolupráci, ale facilituje ji. Nese mandát důvěry, nikoliv formální moci. To umožňuje překlenout volební cykly a byznysové zájmy.
- **Propojení rovin:** BM propojuje horizontální rovinu (programy: kultura, vzdělávání) s vertikální rovinou (management, sdílené služby).

Operační systém: Sdílená expertiza a „Revolving důvěry“

Jak malé obce dosáhnou na špičkové služby? Sdílením.



Výzva z rozsahu

Vytváření koalic schopných realizovat mezinárodní projekty (např. EHMK).

Profesionalizace

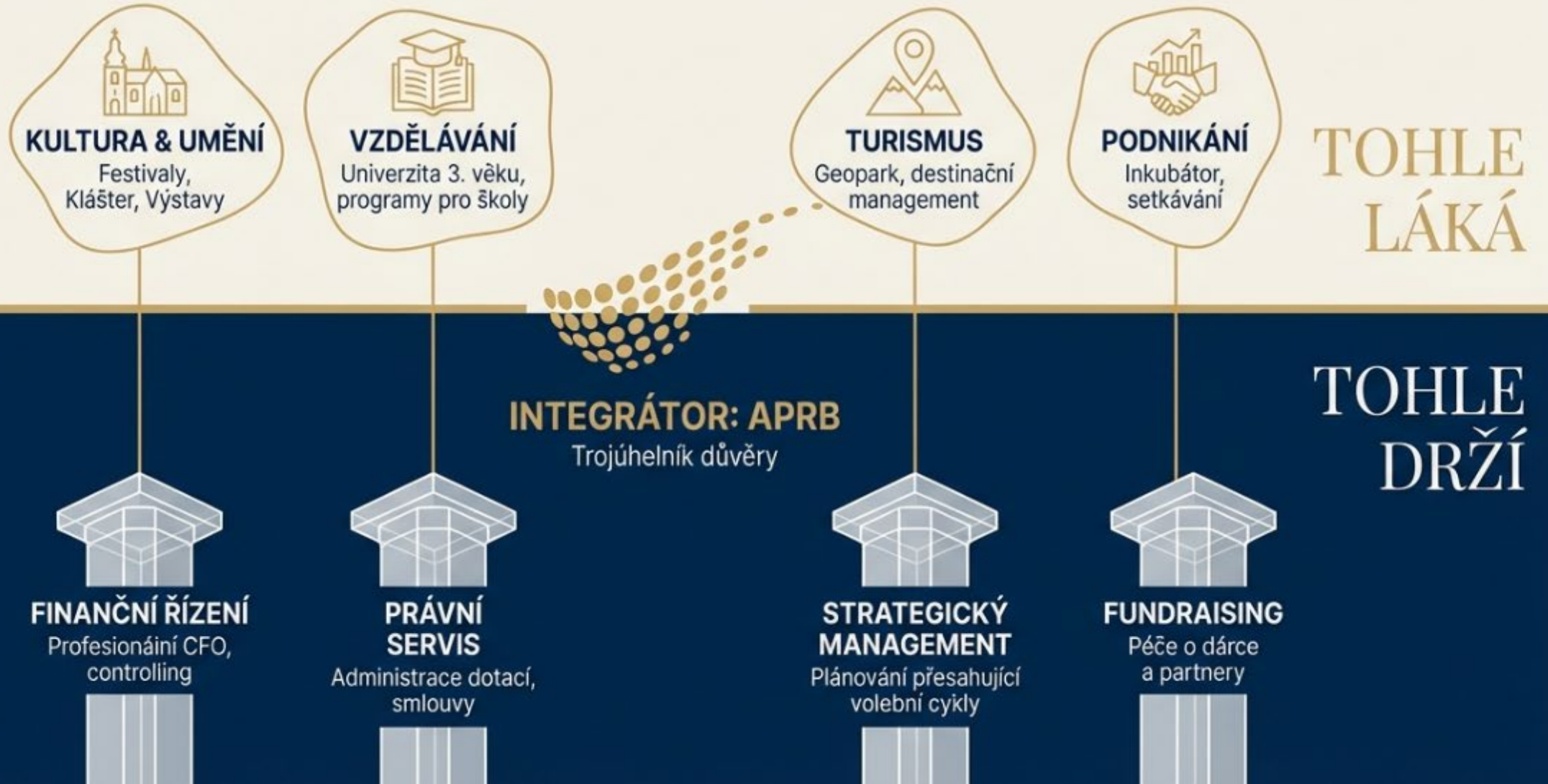
Z lokálních nápadů se stávají investičně připravené projekty.

Udržitelnost

Ekosystém není 'černou dírou' na dotace, ale generuje vlastní kapacity.

Matice modelu: Co je vidět a co to drží

Propojení horizontální programové šíře s vertikální expertní hloubkou.



Teorie změny: Od kultury ke kapitálu

Kultura není cíl, ale iniciátorka a hybatelka změn.



„Pozornost přináší prosperitu.“

Broumov2028+: dopad přesahující hranice regionu

- „Extrémní“ zátěžová zkouška modelu
- Broumov (necelých 8 tis. obyvatel se stal finalistou soutěže EHMK
- Sdílená vertikála umožnila konkurovat krajským městům (Brno, Liberec, České Budějovice)
- Od lokální iniciativy ke strategické ose Hradec Králové – Wrocław
- Změna perspektivy – koalice partnerů (kraje, univerzity, firmy) ze dvou více zemí Evropy
- I bez titulu zůstal v území know-how, kontakty i sebevědomí. Projekt nebyl cíl, ale nástroj růstu.



Broumov
2028+
Pokračujeme v kreativní pouti

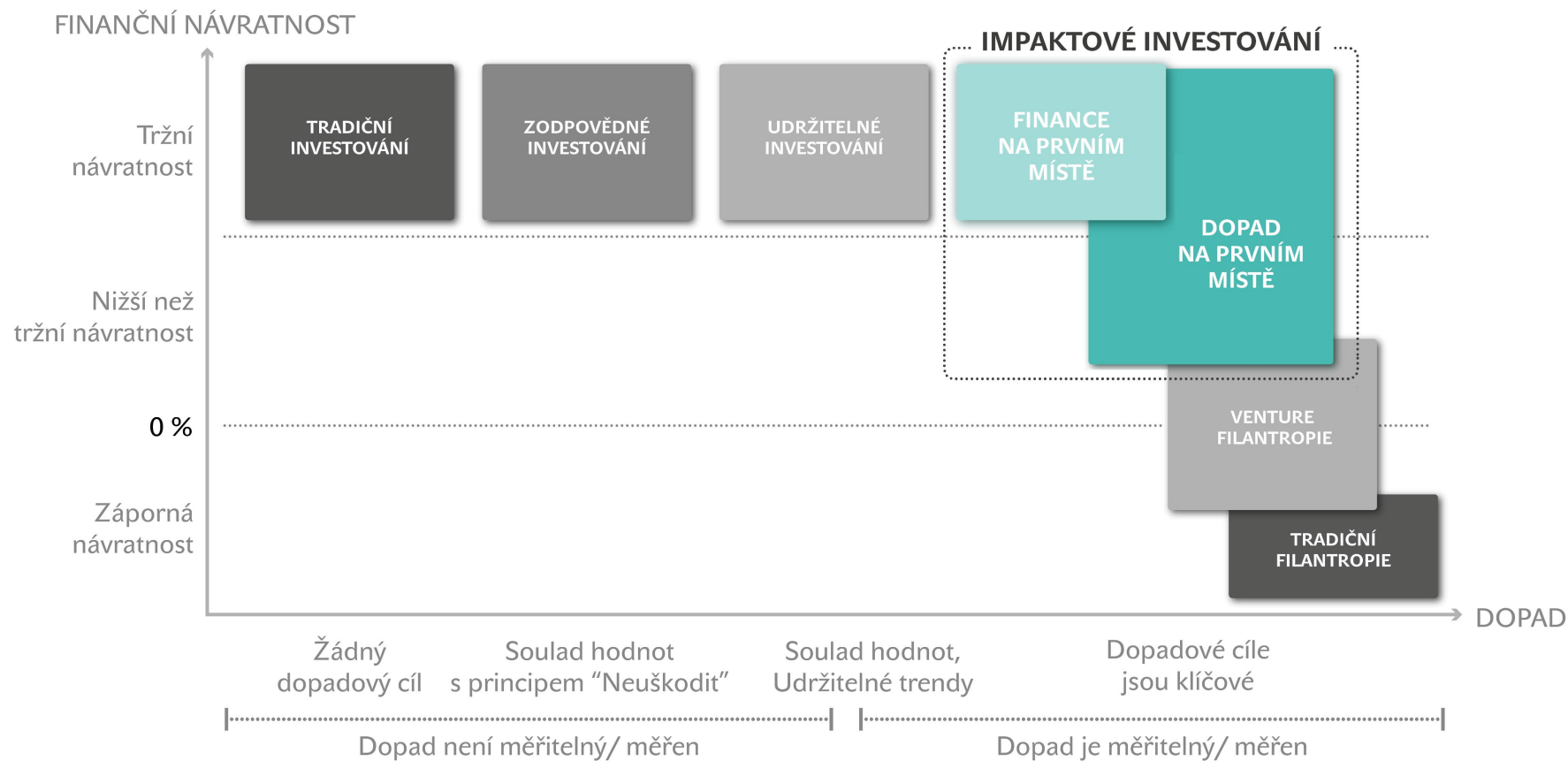
Finalista

**CENY
SDGs
2024**

**Spolupráce jako jediná cesta
ke zdravé a odolné krajině**

SRRB Strategická rada
regionu Broumovsko

Dopadové a venture filantropické investování



Výsledky: měřitelný dopad

100+ mil. Kč

PROINVESTOVÁNO V IMPAKTOVÝCH
INVESTICÍCH

45+ mil. Kč

ROČNÍ ROZPOČET EKOSYSTÉMU

8+ mil. Kč

ROČNÍ FUNDRAISING ZE
SOUKROMÝCH ZDROJŮ

Vytvoření
pracovních míst

1



80+ pracovních míst: Impaktivé investice
(např. Hotel Otlík, Skalní mlýn)

2



25+ pracovních míst: Veřejně prospěšné organizace

3



15+ pracovních míst: Servisní služby

Nové firmy: Prádelna, grafické studio
(napojeno na trh mimo region)

Rezidence: 30+ pobytů delších než
2 týdny ročně

Zvrácení trendu: Návrat vzdělaných lidí

Růst počtu obyvatel s VŠ vzděláním (2011–2021)



V strukturálně postiženém regionu je jakýkoliv nadprůměrný růst “mozkového trustu” mimořádný úspěch. Nárůst podílu VŠ vzdělaných z 4,95 % na 8,12 % znamená, že region vytváří gravitaci pro talent.

Broumovský model - škálování



MINISTERSTVO
PRO MÍSTNÍ
ROZVOJ ČR

- Pozornost (státu, vlády, komerční sféry)
 - » není vždy taková, jaká by byla pro řešení potřeba
- Dlouhodobost
 - » jak vzniku negativních jevů tak jejich řešení
- Multiresortnost a velká šíře
 - » potřebná řešení nemůže přinést pouze jedno ministerstvo
- Nutnost spolupráce a koordinace mnoha aktérů
 - » ministerstva, samosprávy, územní partneři, NNO, komerční sféra
- Současné kohezní nástroje nefungují
 - » nízká absorpční kapacita území - mikroregionů

Jak přenést model dál?

Broumovský model je rámec, ne šablona.

Co musí vzniknout u vás

- Společná domluva na regionální identitě (kotva).
- Jádru spolupráce (Starosta + Podnikatel + Lídr).
- Vůle ke sdílení, učení a dlouhodobosti.
- Otevřenost k partnerství bez závislosti.

Co nabízíme my (APRB)

- ✓ Metodická podpora a facilitace procesů.
- ✓ Zapojení do sítě regionálních laboratoří.
- ✓ Sdílená expertiza (finance, evaluace, komunikace).
- ✓ Mentoring a sdílení 'fucked-up' i úspěšných zkušeností.

„BM není hotový produkt, ale prostor tvořit prostor.“



**AGENTURA PRO ROZVOJ
BROUMOVSKA**

**Děkuji za pozornost –
www.aprb.cz**